

基礎巾&深さ自由自在! 玄関部の基礎はこれで決まり!!

玄関落とし金具 (120-165巾 0-450DN)

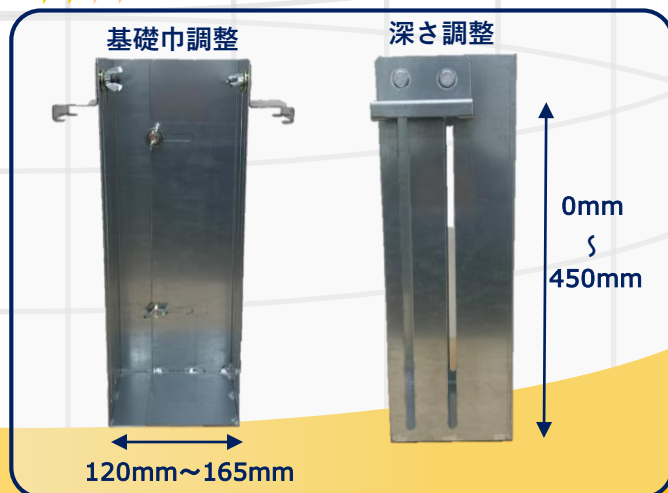
用途

- ・玄関部の落とし板として使用します。

特長

- ・工具を使用せずに基礎巾、深さが容易に変更できる為、あらゆる現場に対応できます。
(基礎巾120~165mm、深さ0~450mmまで対応)
- ・間仕切り部の通風口(点検口、人通口)等に使用します。
- ・H300~H800パネルに対応できます。
- ・お客様からの要望にお応えし、ついに商品化しました!
- ・50mmパネル専用です。

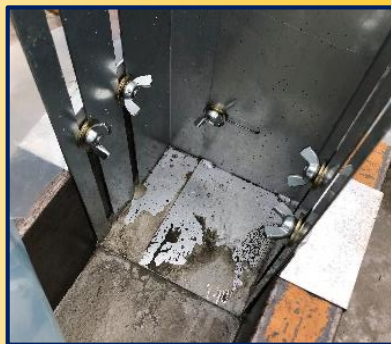
寸法



使用方法



蝶ナット仕様により基礎巾、深さが容易に調整可能です。2個対で使用してください。



基礎巾120~165mmに対応します。底板がある為、生コンが吹き上がる事はありません。



脱枠後の仕上がりです。鋼製特有の綺麗な仕上がりになります。

※ご注文は1個から出荷できます。

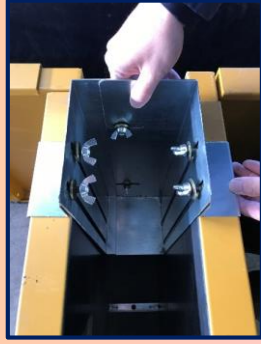
取付方法

Step1



両側の蝶ナットを緩めます。

Step2



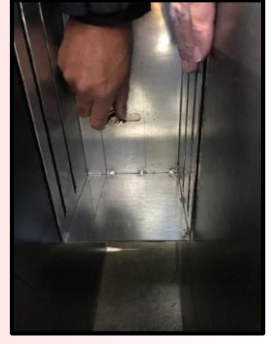
パネルに設置し深さを決め、固定します。

Step3



基礎巾を決め、固定します。

Step4



下部の蝶ナットも忘れず固定して下さい。

ココにも注目!



Check!

落し板では対応できなかった部分にも設置できます。



Check!

コンパネで製作する手間も無く、置場の省スペース化にも繋がります。

株式会社

- 本社(第一営業課・第二営業課)
〒363-0008 埼玉県桶川市坂田539-3
TEL 048-728-0121 FAX 048-728-0181 ✉ info@freepanel.co.jp
- 本社 第三営業課(新潟)
〒949-7135 新潟県南魚沼市新堀新田629-117
TEL 025-775-2911 FAX 025-775-3637
- 本社 第三営業課(仙台)
〒982-0251 宮城県仙台市太白区茂庭字中ノ瀬東24-10
TEL 022-281-3366 FAX 022-281-3396
- 本社 第三営業課(北陸)
〒920-8205 石川県金沢市大友1丁目15 村井倉庫№3
TEL 090-8817-7553 FAX 076-203-0328
- 本社 第三営業課(名古屋)
〒486-0817 愛知県春日井市東野町5-27-11
TEL 0568-89-1331 FAX 0568-89-1335
- 本社 第三営業課(関西)
〒611-0021 京都府宇治市宇治野神83-4
TEL 090-8688-1643 FAX 075-320-2272



<http://www.freepanel.co.jp>

※このカタログに掲載された商品は、改良の為、仕様・外観等を予告なく変更することがあります。

お問い合わせは